



**Herzlich willkommen
am Johann-Rist-Gymnasium!**

Die Themen



- ✓ **Allgemeine Informationen zum JRG**
- ✓ **Die richtige Schule für mein Kind?**
- ✓ **Das JRG im Detail**
- ✓ **Anmeldung**

Weiterführende Schulen in Wedel

Ernst-Barlach-Schule (EBG)

Gemeinschaftsschule ohne Oberstufe

Gebrüder Humboldt-Schule (GHS)

Gemeinschaftsschule mit Oberstufe

Johann-Rist-Gymnasium (JRG)

Gymnasium

Elbschule Wedel

Grund- und Gesamtschule in freier Trägerschaft /
Waldorfpädagogik

Welche Schule ist die richtige für mein Kind?

Kriterium:

Folgen Sie der **Schulartempfehlung** der
Grundschule!

In der Regel wird diese Empfehlung
der aktuellen Entwicklung Ihres Kindes
gut gerecht.

Gemeinschaftsschule oder Gymnasium?

An der Gemeinschaftsschule ...

... wird den **unterschiedlichen Leistungsmöglichkeiten** der SuS durch **binnendifferenziertes Arbeiten** stärker entsprochen als am Gymnasium

... gibt es andere Möglichkeiten **Wahlpflichtfächer zu wählen**

... ist die Wahl der **2. Fremdsprache freiwillig**

... ist die **Berufsorientierung** (noch) stärker als am Gymnasium
integrativer Bestandteil im Unterricht aller Fächer und Jahrgangsstufen.

Erwartungen am Gymnasium

Notwendig:

- **Freude am Lernen**
- **Neugierde** auf neue Fächer und neue Arbeitsformen
- **Offenheit** für ein neues Umfeld

Hilfreich:

- Eine gute **Auffassungsgabe**,
- die Bereitschaft, in **komplexeren Strukturen** zu denken,
- ein gesunder **Ehrgeiz** und
- **Durchhaltevermögen** sind weitere wichtige Eigenschaften am Gymnasium.

Das JRG ...

- **G9-Gymnasium**
- im Schnitt **5 bis 6 Klassen pro Jahrgang**
- zur Zeit knapp **1000 Schülerinnen und Schüler,**
- **80 Lehrkräfte** und
- immer hilfreiche **Schulverwaltungskräfte** und **Hausmeister**

**Wir arbeiten mit vielen Menschen
in unterschiedlichen Situationen
zusammen – zum Beispiel ...**



- ... unsere **Schulsozialarbeiterinnen** sind jederzeit gute Gesprächspartnerinnen
- ... **Julia**, die zurzeit ihren Bundesfreiwilligendienst bei uns absolviert
- ... unsere **Schülervertretung** hat viele gute Ideen
- ... unsere **Konfliktlotsen** helfen, wenn das Miteinander mal nicht klappt
- ... unsere **Mediencouts** können technisch fast alles
- ... unser **Schulelternbeirat** engagiert sich
- ... unser **Schulverein** unterstützt zahlreiche Projekte
- ... der Verein **Futtertied e.V.** verpflegt uns in der Cafeteria und in der Mensa



Futtertied e.V.
Mensa des JRG

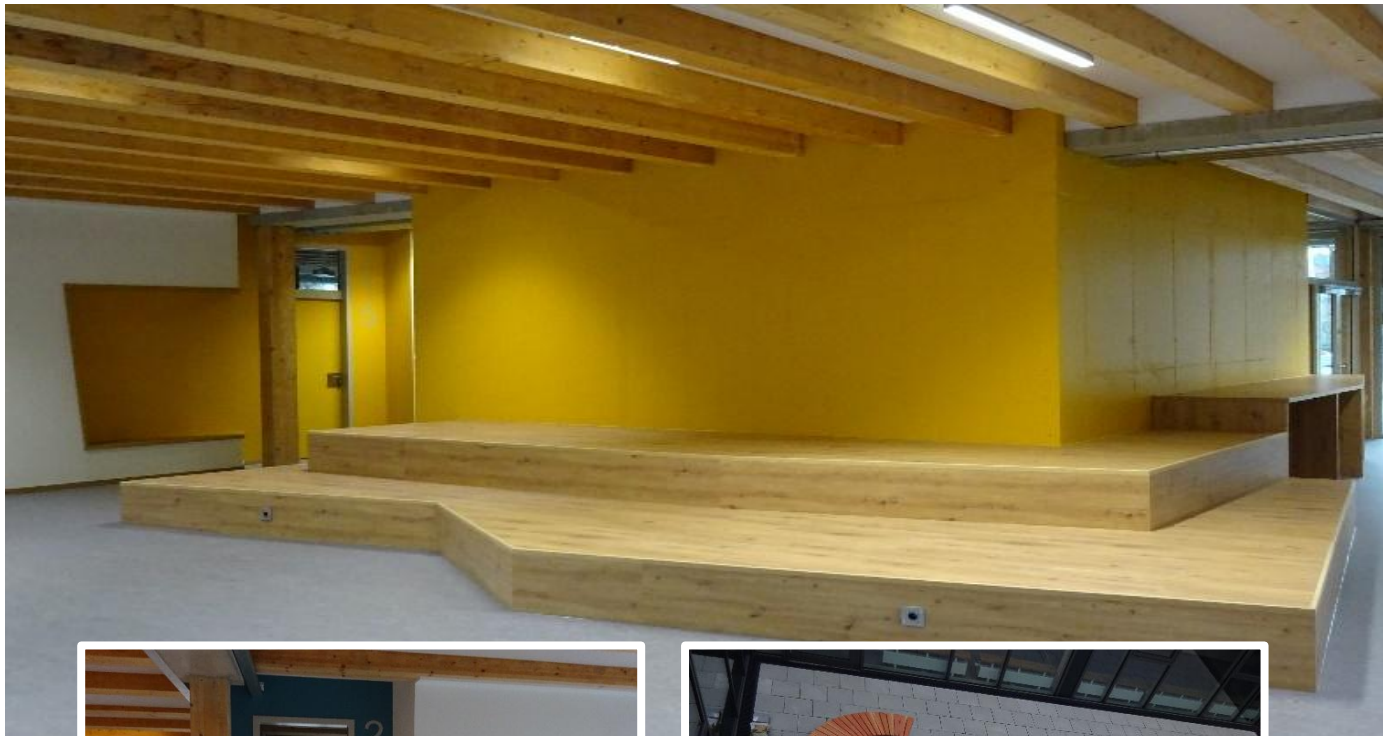


Unser neues Unterstufenhaus

- Bauherr: die **Stadt Wedel**
- Architekten: **Reichardt & Partner**
- Größe: **19 Klassenräume**
- Ein Großraum für **Darstellendes Spiel, Orchester- und Chorproben**
- **Kompartimentbereiche für Binnendifferenzierung und Bühnenpräsentationen**



Und so sieht der Neubau von innen aus







Das JRG im Bild

Die Bilder auf den folgenden Folien vermitteln einen weiteren Eindruck von unserer Schule:



Der Schulgarten

Eine Idylle für Unterricht und Ruhepausen



Im Hauptgebäude

Physik und Chemie



Die Musikräume



Die Unterstufenhöfe

Spielen in den 30-Minuten-Pausen



Planungsstand neuer Unterstufenhof



Die Pausenhalle

mit verschiedenen Sitzgelegenheiten



Das Unterstufenzentrum

Ein Raum zum Lernen und Entspannen



Unser Außengelände

Der Sportplatz und weitere Schulhöfe



Zur Orientierungsstufe am JRG

- ✓ **Tagesplan und Wochenplan für den 5. Jahrgang**
- ✓ **Soziales Lernen und das Förderkonzept am JRG**
- ✓ **Digitales Lernen und Medienerziehung**
- ✓ **Der Musikzweig**
- ✓ **Prinzipien der Orientierungsstufe**
- ✓ **Beratung**
- ✓ **Anmeldung**

Wochenplan in der 5. Klasse

Wir unterrichten nach dem Doppelstundenprinzip

Ein Beispiel:

	Montag	Dienstag	Mittwoch	Donnerstag	Freitag
1. Block 7:50 - 9:20	Mathe	Englisch	Mathe-Förderkurs Klassenstunde	Mathe	Kunst
2. Block 9:50 - 11:20	Deutsch	Sport	Englisch	Biologie	Englisch
3. Block 11:50 - 13:20	Reli/Philo	Deutsch	Musik	Lions Quest Legasthenie	Erdkunde

Cafeteria und Mensa



- Die **Cafeteria** (am Tresen der Mittagessenausgabe) ist von Montag bis Donnerstag in den Pausen (9.20 – 9.50 Uhr und 11.20 – 11.50 Uhr) geöffnet
- Der **Mensabetrieb** von Montag bis Donnerstag jeweils von 12.45 bis 14.00 Uhr.
- Man kann **zwischen zwei Essen wählen**, eines davon ist vegetarisch.
- Die **Speisen** werden in der voll ausgestatteten Küche zubereitet.
- Die **Kosten pro Mahlzeit** betragen **4,80 €**, Salat und Nachtisch jeweils **0,80 €**.
- Es besteht eine **enge Zusammenarbeit** der Schule mit dem **Verein Futtertied**, der die Mensa organisiert.

Mittagsverpflegung – Anmeldung

- **Anmeldung und Essensauswahl** laufen über die Homepage des JRG.
- Die **Bezahlung** erfolgt mit Karte oder mit Bargeld. Spontanes Essen ist möglich.
- Es gibt ausreichend **Platz und Zeit** für ein ruhiges Mittagessen!



Wochenplan - Förderunterricht

Mittwoch	Donnerstag
Mathe-Förderkurs	Mathe
Klassenstunde	Biologie
Englisch	Lions Quest
Musik	Legasthenie

- **2 Vormittage mit zwei Blöcken und je einer Einzelstunde**
- **2 Randstunden bleiben frei für jahrgangsübergreifenden Förderunterricht.**

Das Förderkonzept

Schwerpunkt soziales Lernen im Klassenverband:

- ✓ Durchgängige **Klassenleitungsstunde** in Jahrgang 5 und 6
- ✓ **Lions Quest** im 1. Halbjahr Jg. 5
- ✓ **Chorsingen** im 2. Halbjahr Jg. 5 und 1. Halbjahr Jg. 6
- ✓ **Forschen und Präsentieren** im 2. Halbjahr Jg. 6
- ✓ **Klassengemeinschaftsprojekte**



Förderkonzept

KLASSENREGELN

WIR SIND ZUVELÄSSIG UND HILFSBEREIT.
WIR SCHLIESSEN NIEMANDEN AUS.
WIR HÖREN AUF „STOPP“.
WIR HÖREN UNS ZU.
WIR BEHANDELN ALLE SO, WIE WIR
AUCH BEHANDELT WERDEN WOLLEN.
WIR VERRATEN KEINE GEHEIMNISSE.

Förderkonzept

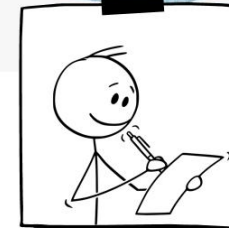
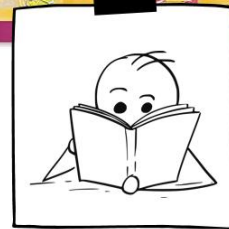
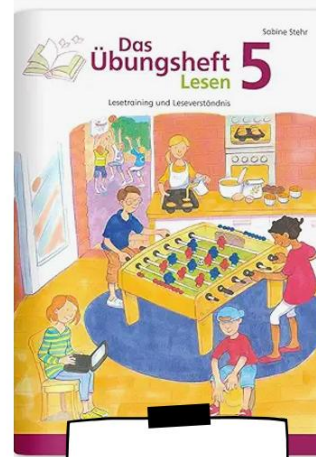
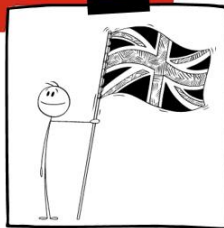
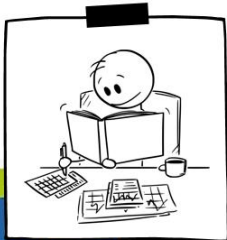
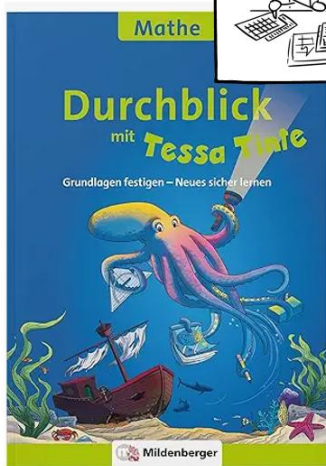
- Wöchentliche Lesezeit von 30 Minuten



Selbst organisiertes Lernen

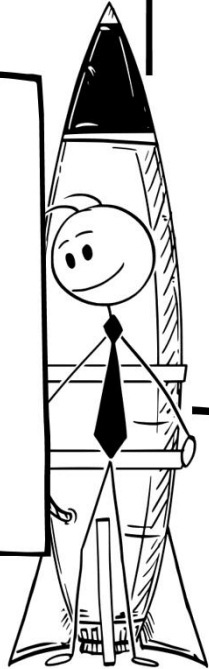
SoL – Basiskompetenzen

Material



SoL – eigenständiges Forschen

Material



Wochenplan in der 5. Klasse

Angebote Förderunterricht

Jahrgang 5

	Mo	Di	Mi	Do	Fr
1. Block	2	2	2	1. Stunde frei oder DaZ D 5, LRS 5	2
				1	
1. Pause					
2. Block	2	2	2	2	2
2. Pause					
3. Block	2	2	1	2	2
			6. Std. frei oder För M 5		
Mittagspause					
	ELZ 5/6	ELZ 5/6	ELZ 5/6	ELZ 5/6	

Förderunterricht

Spezielle Förderstunden



- **Förderkurs Legasthenie**
- **Förderkurs Deutsch als Zweitsprache (DaZ)**
- **Förderkurs Mathematik**

Förderunterricht

Eigenlernzeit



- **durch Lehrkräfte beaufsichtigte konzentrierte selbstständige Arbeitszeit im Unterstufenzentrum**
- **Besuch auf Empfehlung der Lehrkräfte für die Jahrgänge 5 und 6**
- **momentan an vier Nachmittagen in der Woche von 13.45 bis 14.45 Uhr**

(Das JRG ist keine Offene Ganztagsschule. „Extra-Unterricht“ oder eine Betreuung am Nachmittag gibt es nicht.)

Förderkonzept

AG- Angebot



Viele AGs im sprachlichen, gesellschaftlichen, musischen und naturwissenschaftlichen Bereich.

Digitalisierung und Medienerziehung

- ✓ Alle Schülerinnen und Schüler erhalten ein **individuelles Passwort** für den **Zugang zum Schulnetz**
- ✓ **Internetzugang in allen Klassen- und Fachräumen**
- ✓ **Medienerziehung ist in allen Fachcurricula implementiert**
- ✓ **Ein neues Unterrichtsfach: „Forschen und Präsentieren“ in Jg. 6**
- ✓ **Handykonzept**
 - Auf dem Schulgelände bleiben Mobiltelefone zu allen Zeiten unsichtbar und unhörbar.
 - Die Nutzung im Unterricht muss von der Lehrkraft ausdrücklich gestattet werden.
- ✓ **Medienprojekte**

Beispiel: Medienwoche vor den Sommerferien



Bläserensemble am JRG

**Verstärkter Musikunterricht in der Unterstufe
in den Schuljahren 2025/26 und 2026/27**



Wenn Ihr Kind am Musikzweig teilnimmt ...

- ✓ Erlernen eines **Musikinstrument**s
 - *Trompete, Saxophon, Posaune, Euphonium, Waldhorn, Tuba, Klarinette, Flöte*
- ✓ **3 statt 2 Stunden Musikunterricht**
- ✓ **Instrumentalunterricht** bei einem Instrumentallehrer der Musikschule Wedel in den Räumen des **JRG**.



Mögliches Beispiel für einen Wochenplan in Jahrgang 5

Jahrgang 5

	Mo	Di	Mi	Do	Fr
1. Block	2	2	2	1. Stunde frei oder DaZ D 5, LRS 5	2
				1	
1. Pause					
2. Block	2	2	2	2	2
2. Pause					
3. Block	2	Bläser 5ab	1	2	2
			Instrumental- unterricht 5ab		
Mittagspause					
	ELZ 5/6	ELZ 5/6	ELZ 5/6	ELZ 5/6	
4. Block	Unterstufen- Chor (Jg. 5/6)			Bläser (nur 2. Hj.)	

Die wichtigsten Informationen

- Kinder bzw. Eltern entscheiden bei der **Anmeldung**, ob sie an diesem Unterrichtsangebot teilnehmen wollen. Sie können ihr Kreuz setzen bei „Bläser“ oder „Nichtbläser“ (normaler Musikunterricht).
- Es gibt keine „Bläserklasse“: Ausschließlich der Musikunterricht findet in einer **gemischten Lerngruppe** statt.
- Am Musikzweig kann jeder teilnehmen! Der Instrumentalunterricht ist **Anfängerunterricht** in der Gruppe.



Ausführlichere Informationen zum Musikzweig stellen wir auf einer gesonderten PowerPoint-Präsentation auf der Homepage bereit. Für Nachfragen stehen wir gerne zur Verfügung. Rufen Sie einfach in der Schulverwaltung an oder schreiben Sie uns eine Email. Wir antworten gerne!

Zusammenfassung Orientierungsstufe

Zwei Jahre sind ein langer Zeitraum zur Orientierung

- ✓ im neuen Klassenverband,
- ✓ im Umgang mit den neuen Anforderungen,
- ✓ im Erwerb von mehr Selbstständigkeit.

Deshalb

- ✓ steigen alle Schülerinnen und Schüler automatisch auf von Klasse 5 nach Klasse 6.

Hinweisen müssen wir aber darauf, dass ...

... schrägversetzt wird nach dem 6. Jahrgang **in den 7. Jahrgang der Gemeinschaftsschule**, wer

- in einem Fach mit ungenügend bewertet wurde,
- mehr als eine mangelhafte Leistung hat,
- oder in den Kernfächern Englisch, Mathematik und Deutsch nicht einen Schnitt von ausreichend erreicht.

Beratung und Anmeldung

Wer soll zur Beratung kommen?

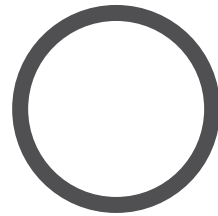
- Sie **müssen** kommen, wenn Ihr Kind nicht für das Gymnasium empfohlen wurde.
- Sie **können** zur Beratung kommen, wenn Sie ein spezielles Anliegen haben.



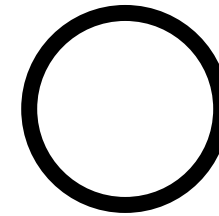
Wie bekommen Sie einen Termin?

- Einen **Termin** erhalten Sie ab sofort über das Sekretariat.

Anmeldung Entscheidung 1



Religion

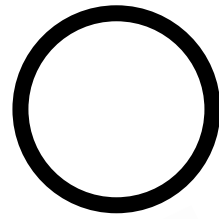


Philosophie

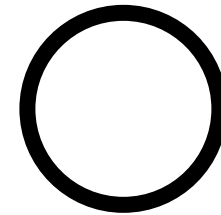
Im Regelfall nimmt das Kind am evangelischen Religionsunterricht teil.

Anmeldung

Entscheidung 2



Bläser



Nichtbläser

INSTRUMENTENKARUSSELL

Mittwoch, 2. April 2025 14.30-16.30 Uhr

Liebe Schülerinnen und Schüler, liebe Eltern,
folgende Instrumente werden vorgestellt und können ausprobiert werden:

Querflöte

Saxophon

Trompete

Klarinette

**Posaune, Tuba,
Euphonium**

Horn



Anmeldung

Entscheidung 3



Jedes Kind kann **drei** weitere Kinder angeben, mit denen es gern in eine Klasse kommen möchte. Wir tun unser Bestes, damit dann **mindestens ein Wunsch** erfüllt wird.

Vorbereitungsbrief

- wird mit Beginn der Sommerferien verschickt

Inhalt:

- **Klassenliste**
- **Begrüßungsbrief** mit **Einladung** zur Einschulungsfeier



**„Tag der offenen Tür“
für die zukünftigen Fünftklässlerinnen und Fünftklässler und Eltern**
Mittwoch, 26. Februar 2025 – Johann-Rist-Gymnasium

15.30-15.45 Uhr

Begrüßung und Vorstellung des Ablaufs (Aula)
Herr Rohde (Schulleiter), Frau Balcar und Frau Sroka (Unterstufenleitung)

Angebote für die Eltern
1. Stock im Neubau

Allgemeine Gespräche	1. Fremdsprache Englisch	Legasthenie (LRS) Fördern und Fordern	Fragen zur Klassenleitung	SEB	Konfliktlotsen	Schulführung	Bläserensemble
Elternvertretungen und Schülerinnen und Schüler der 5. Klassen 1. OG grün Raum 235 – 6e	Frau Dankers 1. OG grün Raum 230 – 6a	Frau Lembcke Frau Sroka Frau Seeck mit SuS 1. OG grün Kompartment	Frau Heimann 1. OG grün Raum 232 – 6b	Mitglieder des SEBs 1. OG grün Kompartment	Schülerinnen und Schüler 1. OG grün Raum 234 – 6d	Schüler*innenvertretung Start alle 10 Minuten in der Pausenhalle	Herr Dingel 1. OG grün Raum 233 – 6c

17.15-18.00 Uhr

Eltern und Kinder zeigen sich gegenseitig die erlebten Angebote.

**„Tag der offenen Tür“
für die zukünftigen Fünftklässlerinnen und Fünftklässler und Eltern**
Mittwoch, 26. Februar 2025 – Johann-Rist-Gymnasium

15.30-15.45 Uhr	Begrüßung und Vorstellung des Ablaufs (Aula) Herr Rohde (Schulleiter), Frau Balcar und Frau Sroka (Unterstufenleitung)
-----------------	--

**Ihr werdet von der Schülersvertretung in den Gruppen
(den Farben entsprechend) begleitet.**

	Englisch <i>Frau Steinrück</i> mit SuS der 5b Neubau gelb Raum 213 – 5b	Geographie <i>Frau Uzun</i> mit SuS der 5c Neubau gelb Raum 214 – 5c	Schulsozialarbeit <i>Frau Müller-Zeiger</i> Neubau rot Raum 224 – 5a	Bläserensemble <i>Herr Franz, Herr Gertich, Herr Leister, Herr Maihold</i> mit SuS des Bläserensembles 1. Aufgang Raum 323 - Musiksaal M1
I				
15.55-16.10 Uhr	Blau	Pink	Orange	Gelb
16.15-16.30 Uhr	Gelb	Blau	Pink	Orange
16.35-16.50 Uhr	Orange	Gelb	Blau	Pink
16.55-17.10 Uhr	Pink	Orange	Gelb	Blau
17.15-18.00 Uhr	Eltern und Kinder zeigen sich gegenseitig die erlebten Angebote.			

Vielen Dank!

Wir wünschen allen die richtige Schulwahl und freuen uns auf Ihre Kinder!



Fragerunde

mit Frau Bollinger, Frau Robert,
Frau Sroka, Herrn Rohde und Frau Balcar