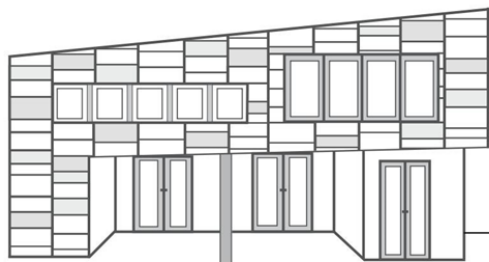


## Sprachliches Profil (Englisch)

|                                                                                                                              | Einführungsphase | Qualifikationsphase (1. Jahr) |                           | Qualifikationsphase (2. Jahr) |                           | Abitur (Einbringpflicht) |
|------------------------------------------------------------------------------------------------------------------------------|------------------|-------------------------------|---------------------------|-------------------------------|---------------------------|--------------------------|
| <b>Profilfach Englisch</b><br>mit Aufstockung durch flexible Ressource                                                       | 3+1              | 5                             |                           | 5                             |                           | 4 HJ                     |
| <b>Kernfächer</b><br>- <b>Deutsch</b><br>- <b>Mathematik</b><br>- <b>Französisch / Latein</b>                                | 3+3+3 = 9        | 5+5+3 = 13                    |                           | 5+5+3 = 13                    |                           | je 4 HJ                  |
| Naturwissenschaft<br>(Biologie, Chemie oder Physik)                                                                          | 3                | 3                             |                           | 3                             |                           | eine NAWI = 4 HJ         |
| Weiterführende Fremdsprache bzw. Spanisch (neu zu beginnend**) oder weiteres MINT-Fach (Bio, Chemie, Physik oder Informatik) | 3 (4)**          | (4)**                         |                           | (4)**                         |                           | ** (2 HJ aus Q2)         |
| Geschichte                                                                                                                   | 2                | 2                             |                           | 2                             |                           | 4 HJ                     |
| Geographie                                                                                                                   | 2                | 2                             | 2<br>Wahl-<br>möglichkeit | 2                             | 2<br>Wahl-<br>möglichkeit | 2 HJ                     |
| Wirtschaft/Politik                                                                                                           | 3                | 2*                            |                           |                               |                           |                          |
| Religion (ev./kath.) oder Philosophie                                                                                        | 2                | 2                             |                           | 2                             |                           | 2 HJ                     |
| Ästhetisches Fach<br>(Kunst, Musik oder Darstellendes Spiel)                                                                 | 2                | 2                             |                           | —                             |                           | 1 HJ                     |
| Sport                                                                                                                        | 2                | 2                             |                           | 2                             |                           |                          |
| Seminarfach                                                                                                                  | —                | 3                             |                           | 3                             | —                         | 1 HJ                     |
| BO-Seminar<br>(berufliche Orientierung)                                                                                      | 1                | —                             |                           | —                             |                           |                          |
| <b>Summe Stunden pro Woche</b>                                                                                               | 33               | 35                            |                           | 29,5                          |                           | Ges. 97,5                |
| <b>Anzahl einbringbarer Halbjahresleistungen</b>                                                                             |                  | 12                            | 11                        | 10                            | 8                         | Pflicht 36               |

\*Alle SuS nehmen im Rahmen des WiPo-Unterrichts an einem Wirtschaftspraktikum teil.

\*\*die neu begonnene Fremdsprache wird durchgängig 4-stündig belegt auf gA

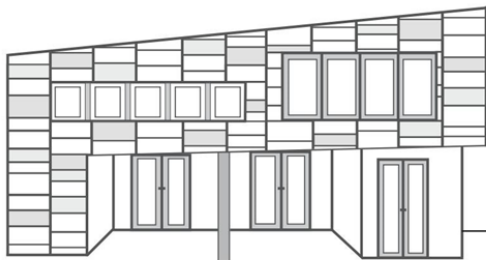


## Gesellschaftswissenschaftliches Profil (Geschichte)

|                                                                                   | Einführungsphase | Qualifikationsphase (1. Jahr) |                   | Qualifikationsphase (2. Jahr) |                   | Abitur (Einbringpflicht)            |
|-----------------------------------------------------------------------------------|------------------|-------------------------------|-------------------|-------------------------------|-------------------|-------------------------------------|
| <b>Profilfach Geschichte</b><br>mit Aufstockung durch flexible Ressource          | 3+1              | 5                             |                   | 5                             |                   | 4 HJ                                |
| <b>Kernfächer</b><br>- <b>Deutsch</b><br>- <b>Mathematik</b><br>- <b>Englisch</b> | 3+3+3 = 9        | 5+5+3 = 13                    |                   | 5+5+3 = 13                    |                   | je 4 HJ                             |
| Naturwissenschaft<br>(Biologie, Chemie oder Physik)                               | 3                | 3                             |                   | 3                             |                   | eine NAWI = 4 HJ<br>**(2 HJ aus Q2) |
| MINT-Fach<br>(Bio, Chemie, Physik oder Informatik)                                | 3                | 3 (bzw. 4)**                  |                   | 3 (bzw. 4)**                  |                   |                                     |
| Weiterführende Fremdsprache oder Spanisch (neu zu beginnend**)                    | 3 (bzw. 4)**     |                               |                   |                               |                   |                                     |
| Geschichte                                                                        | PF               | PF                            |                   | PF                            |                   |                                     |
| Geographie                                                                        | 2                | 2                             | 2 Wahlmöglichkeit | 2                             | 2 Wahlmöglichkeit | 2 HJ                                |
| Wirtschaft/Politik                                                                | 2                | 2*                            |                   |                               |                   |                                     |
| Religion (ev./kath.) oder Philosophie                                             | 2                | 2                             |                   | 2                             |                   | 2 HJ                                |
| Ästhetisches Fach<br>(Kunst, Musik oder Darstellendes Spiel)                      | 2                | 2                             |                   | —                             |                   | 1 HJ                                |
| Sport                                                                             | 2                | 2                             |                   | 2                             |                   |                                     |
| Seminarfach                                                                       | —                | 2                             |                   | 2                             | —                 | 1 HJ                                |
| BO-Seminar<br>(berufliche Orientierung)                                           | 1                | —                             |                   | —                             |                   |                                     |
| <b>Summe Stunden pro Woche</b>                                                    | 33               | 35                            |                   | 30                            |                   | Ges. 98                             |
| <b>Anzahl einbringbarer Halbjahresleistungen</b>                                  |                  | 12                            | 11                | 10                            | 8                 | Pflicht 36                          |

\*Alle SuS nehmen im Rahmen des WiPo-Unterrichts an einem Wirtschaftspraktikum teil.

\*\*die neu begonnene Fremdsprache wird durchgängig 4-stündig belegt auf gA

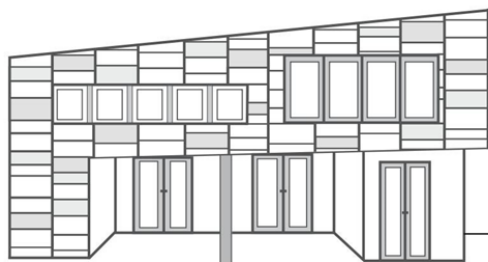


## Gesellschaftswissenschaftliches Profil (Wirtschaft/Politik)

|                                                                                   | Einführungsphase | Qualifikationsphase (1. Jahr) |    | Qualifikationsphase (2. Jahr) |   | Abitur (Einbringpflicht) |
|-----------------------------------------------------------------------------------|------------------|-------------------------------|----|-------------------------------|---|--------------------------|
| <b>Profilfach Wirtschaft/Politik</b><br>mit Aufstockung durch flexible Ressource  | 3+1              | 5                             |    | 5                             |   | 4 HJ                     |
| <b>Kernfächer</b><br>- <b>Deutsch</b><br>- <b>Mathematik</b><br>- <b>Englisch</b> | 3+3+3 = 9        | 5+5+3 = 13                    |    | 5+5+3 = 13                    |   | je 4 HJ                  |
| Naturwissenschaft<br>(Biologie, Chemie oder Physik)                               | 3                | 3                             |    | 3                             |   | eine NAWI = 4 HJ         |
| MINT-Fach<br>(Bio, Chemie, Physik oder Informatik)                                | 3                | 3 (bzw. 4)**                  |    | 3 (bzw. 4)**                  |   |                          |
| Weiterführende Fremdsprache oder Spanisch (neu zu beginnend**)                    | 3 (bzw. 4)**     |                               |    |                               |   | ** (2 HJ aus Q2)         |
| Geschichte                                                                        | 2                | 2                             |    | 2                             |   | 4 HJ                     |
| Geographie                                                                        | 2                | 2                             | —  | —                             |   |                          |
| Wirtschaft/Politik                                                                | PF               | PF*                           |    | PF                            |   |                          |
| Religion (ev./kath.) oder Philosophie                                             | 2                | 2                             |    | 2                             | — | 2 HJ                     |
| Ästhetisches Fach<br>(Kunst, Musik oder Darstellendes Spiel)                      | 2                | 2                             |    | —                             |   | 1 HJ                     |
| Sport                                                                             | 2                | 2                             |    | 2                             |   |                          |
| Seminarfach                                                                       | —                | 2                             |    | 2                             | — | 1 HJ                     |
| BO-Seminar<br>(berufliche Orientierung)                                           | 1                | —                             |    | —                             |   |                          |
| <b>Summe Stunden pro Woche</b>                                                    | 33               | 35                            |    | 30                            |   | Ges. 98                  |
| <b>Anzahl einbringbarer Halbjahresleistungen</b>                                  |                  | 12                            | 11 | 10                            | 8 | Pflicht 36               |

\*Alle SuS nehmen im Rahmen des WiPo-Unterrichts an einem Wirtschaftspraktikum teil.

\*\*die neu begonnene Fremdsprache wird durchgängig 4-stündig belegt auf gA

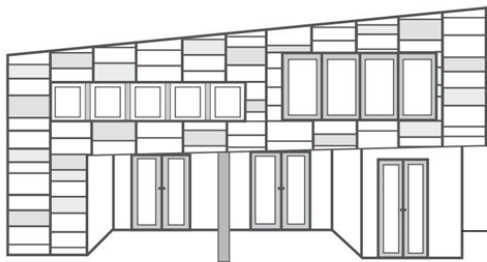


## MINT-Profil (Biologie)

|                                                                               | Einführungsphase | Qualifikationsphase (1. Jahr) |                   | Qualifikationsphase (2. Jahr) |                   | Abitur (Einbringpflicht) |
|-------------------------------------------------------------------------------|------------------|-------------------------------|-------------------|-------------------------------|-------------------|--------------------------|
| <b>Profilfach MINT (Biologie)</b><br>mit Aufstockung durch flexible Ressource | 3+1              | 5                             |                   | 5                             |                   | 4 HJ                     |
| <b>Kernfächer</b><br>- Deutsch<br>- Mathematik<br>- Englisch                  | 3+3+3 = 9        | 5+5+3 = 13                    |                   | 5+5+3 = 13                    |                   | je 4 HJ                  |
| Weiteres MINT-Fach (Chemie, Physik oder Informatik)                           | 3                | 3 bzw. (4)**                  |                   | 3 bzw. (4)**                  |                   | **(2 HJ aus Q2)          |
| Weiteführende Fremdsprache oder Spanisch (neu zu beginnend**)                 | 3 (bzw. 4)**     |                               |                   |                               |                   |                          |
| Geschichte                                                                    | 2                | 2                             |                   | 2                             |                   | 4 HJ                     |
| Geographie                                                                    | 2                | 2                             | 2 Wahlmöglichkeit | 2                             | 2 Wahlmöglichkeit | 2 HJ                     |
| Wirtschaft/Politik                                                            | 3                | 2                             |                   | 2                             |                   |                          |
| Religion (ev./kath.) oder Philosophie                                         | 2                | 2                             |                   | 2                             |                   | 2 HJ                     |
| Ästhetisches Fach (Kunst, Musik oder Darstellendes Spiel)                     | 2                | 2                             |                   | —                             |                   | 1 HJ                     |
| Sport                                                                         | 2                | 2                             |                   | 2                             |                   |                          |
| Seminarfach                                                                   | —                | 3                             |                   | 3                             | —                 | 1 HJ                     |
| BO-Seminar (berufliche Orientierung)                                          | 1                | —                             |                   | —                             |                   |                          |
| <b>Summe Stunden pro Woche</b>                                                | 33               | 35                            |                   | 29,5                          |                   | Ges. 97,5                |
| <b>Anzahl einbringbarer Halbjahresleistungen</b>                              |                  | 12                            | 11                | 10                            | 8                 | Pflicht 36               |

\*Alle SuS nehmen im Rahmen des WiPo-Unterrichts an einem Wirtschaftspraktikum teil.

\*\*die neu begonnene Fremdsprache wird durchgängig 4-stündig belegt auf gA



## MINT-Profil (Physik)

|                                                                                   | Einführungsphase | Qualifikationsphase (1. Jahr) |                   | Qualifikationsphase (2. Jahr) |                   | Abitur (Einbringpflicht) |
|-----------------------------------------------------------------------------------|------------------|-------------------------------|-------------------|-------------------------------|-------------------|--------------------------|
| <b>Profilfach MINT (Physik)</b><br>mit Aufstockung durch flexible Ressource       | 3+1              | 5                             |                   | 5                             |                   | 4 HJ                     |
| <b>Kernfächer</b><br>- <b>Deutsch</b><br>- <b>Mathematik</b><br>- <b>Englisch</b> | 3+3+3 = 9        | 5+5+3 = 13                    |                   | 5+5+3 = 13                    |                   | je 4 HJ                  |
| Weiteres MINT-Fach<br>(Biologie, Chemie oder Informatik)                          | 3                | 3 bzw. (4)**                  |                   | 3 bzw. (4)**                  |                   | **(2 HJ aus Q2)          |
| Weiteführende Fremdsprache oder Spanisch (neu zu beginnend**)                     | 3 (bzw. 4)**     |                               |                   |                               |                   |                          |
| Geschichte                                                                        | 2                | 2                             |                   | 2                             |                   | 4 HJ                     |
| Geographie                                                                        | 2                | 2                             | 2 Wahlmöglichkeit | 2                             | 2 Wahlmöglichkeit | 2 HJ                     |
| Wirtschaft/Politik                                                                | 3                | 2                             |                   | 2                             |                   |                          |
| Religion (ev./kath.) oder Philosophie                                             | 2                | 2                             |                   | 2                             |                   | 2 HJ                     |
| Ästhetisches Fach<br>(Kunst, Musik oder Darstellendes Spiel)                      | 2                | 2                             |                   | —                             |                   | 1 HJ                     |
| Sport                                                                             | 2                | 2                             |                   | 2                             |                   |                          |
| Seminarfach                                                                       | —                | 3                             |                   | 3                             | —                 | 1 HJ                     |
| BO-Seminar<br>(berufliche Orientierung)                                           | 1                | —                             |                   | —                             |                   |                          |
| <b>Summe Stunden pro Woche</b>                                                    | 33               | 35                            |                   | 29,5                          |                   | Ges. 97,5                |
| <b>Anzahl einbringbarer Halbjahresleistungen</b>                                  |                  | 12                            | 11                | 10                            | 8                 | Pflicht 36               |

\*Alle SuS nehmen im Rahmen des WiPo-Unterrichts an einem Wirtschaftspraktikum teil.

\*\*die neu begonnene Fremdsprache wird durchgängig 4-stündig belegt auf gA