

JOHANN-RIST-GYMNASIUM WEDEL

Am Redder 8

22880 Wedel

04103-912140

www.jrg-wedel.de

johann-rist-gymnasium.wedel@schule.landsh.de

Wedel, den 05.09.2022

Baustelleneinrichtung und Mensa

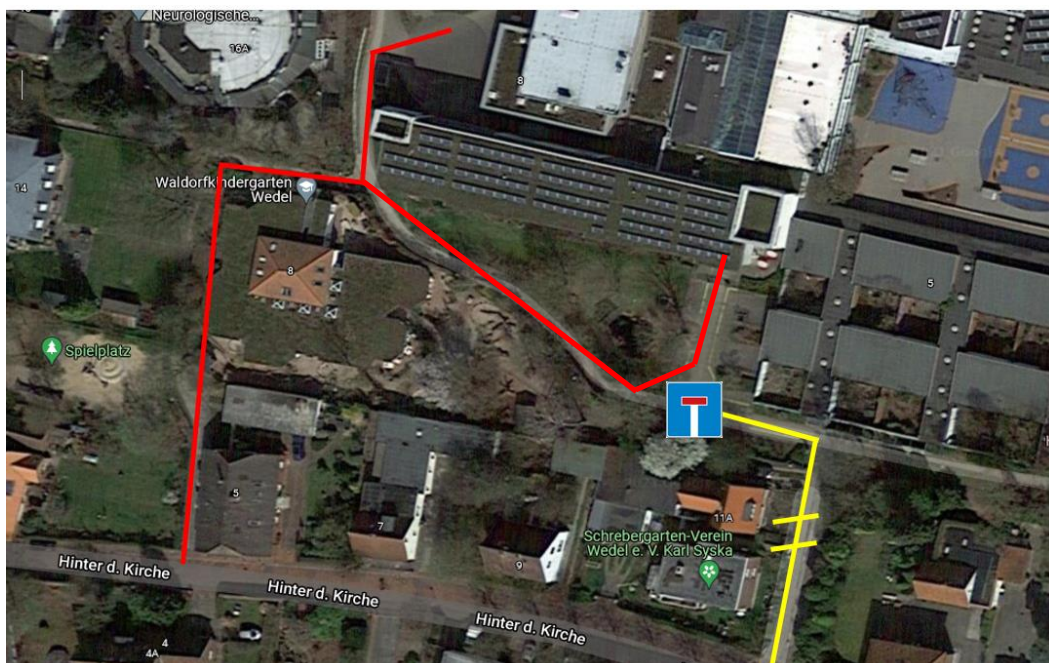
Liebe Schulgemeinschaft,

mit diesem Brief erreichen Sie und euch aktuelle Informationen zur Baustelle des Unterstufenhauses und zur Mensa.

Achtung Baustelle!

Der alte Unterstufentrakt ist nun vollständig abgerissen und die Vorarbeiten für den Hochbau des neuen Unterstufenhauses schreiten voran. Wie schon vor einiger Zeit angekündigt, muss nun auch das umgebende Baugelände abgesperrt werden. Dies bedeutet, dass der Eingang im Süden nicht mehr von der Straße „Hinter der Kirche“ aus betreten werden kann (vgl. die gelbe Markierung im Satellitenfoto). Der Zutritt zur Schule ist aber über den Gehweg möglich, der zwischen Kindergarten und Pflegeeinrichtung verläuft (vgl. die rote Markierung). Ansonsten ist der Haupteingang im Norden zu benutzen.

Ich bin sicher, dass wir den Unannehmlichkeiten der Baustelle, die uns ja noch über eine längere Zeit begleiten werden, geduldig meistern werden! Vielen Dank!



Mensa

Die *elbmenschen* informieren:

- *„Das Cafeteria-Angebot ist flexibler gestaltet. So schaffen wir ein interessantes und breites Angebot.*
- *Zur Vermeidung von Müll sind alle Produkte nahezu unverpackt.*
- *Die "Thementage" in der Mensa haben sich bewährt. An diesen bieten wir den Schüler*innen die Möglichkeit, sich ihr Gericht selber zusammenzustellen, zum Thema gibt es wechselnde Saucen, Dressings, Beilagen & Toppings mit Fleisch, Fisch und vegetarisch.*
- *Weiterhin wird es auch Tage geben, an denen es die gewohnten zwei Menüs zur Wahl gibt.*
- *Aktuell kämpfen wir mit zwei unschönen Situationen: Zum einen verlangsamen "Bar-Zahler*innen" den Betrieb ungemein. Wir werden dieses Thema neben einigen Neuerungen auch in unserem neuen Auftritt auf der Homepage des JRG, den wir gerade erarbeiten, ansprechen.*
- *Zum anderen hoffen wir, den akuten Personalmangel, dem wir aktuell begegnen müssen, bald wieder im Griff zu haben. Wenn dies gelingt, planen wir auch wieder ein erweitertes Mittagsangebot."*

Wir wünschen allen Beteiligten in dieser Woche eine spannende und ereignisreiche Zeit in ihren Projekten und freuen uns auf die Präsentationen am Freitag!

Herzliche Grüße

