

Schulinternes Fachcurriculum ev. Religion (Stand: Oktober 2024)

Vorwort an Schüler*innen und Eltern

„Wer nichts weiß, muss alles glauben“

(Marie von Ebner-Eschenbach)

Religionsunterricht am JRG – unsere Leitfragen

Wie stellen sich die Menschen Gott in den unterschiedlichen Religionen vor?

Was war Jesus, Mohammed und Buddha wichtig?

Was ist überhaupt wichtig im Leben?

Welche Sinnangebote vermitteln die Religionen?

Streben wir nach gemeinsamen Werten – wer stellt die Regeln auf?

Was gibt uns Kraft, was macht uns stark, um mit Krisen umzugehen?

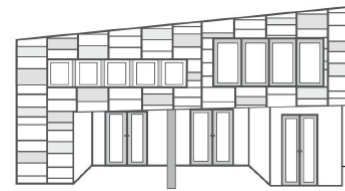
Sind Menschen, die regelmäßig beten oder meditieren, glücklicher?

Welche Sehnsüchte, Ängste oder Hoffnungen motivieren uns, wenn wir an die Zukunft denken?

Im Religionsunterricht stellen wir solche und ähnliche Fragen auf unterschiedlichem Anspruchsniveau. Wir stellen Euch dazu die Antworten aus verschiedenen Weltreligionen vor, wobei wir unsere Schwerpunkte auf die Bibel und das Christentum legen. Wir sind offen für Andersgläubige und wollen unsere unterschiedlichen Kulturen und Lebensweisen kennen lernen und verstehen.

Natürlich lesen wir nicht nur in der Bibel, sondern bearbeiten Texte zu vielfältigen Themen, diskutieren, schauen Bilder und Filme an, führen Projekte durch und fertigen Präsentationen an, besuchen Ausstellungen oder religiöse Orte.

Schulinternes Fachcurriculum ev. Religion



JOHANN-RIST-GYMNASIUM WEDEL

Am Redder 8

22680 Wedel

04103-912140

www.jrg-wedel.de

johann-rist-gymnasium.wedel@schule.landsh.de

Grundlegende Informationen zum Fach ev. Religion

1. Kontingenzstundentafel

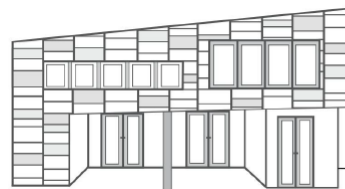
Klasse	Wochenstunden
5	2
6	2
7	---
8	2
9	---
10	---
Ej	2
Q1	2
Q2	2

In den Klassenstufen 7; 9 und 10 wird kein Religionsunterricht erteilt.

Vgl. dazu die Kontingenzstundentafel des JRG:

<https://jrg-wedel.de/schulportrait/kontingenzstundentafel.html>

Schulinternes Fachcurriculum ev. Religion



2. Lehrwerke

Es wird ohne Lehrwerk unterrichtet. Das Material wird jeweils aus unterschiedlichen Büchern und Themenheften ausgewählt und zur Verfügung gestellt.

3. Leistungsnachweise

Klasse / Stufe	Form des Leistungsnachweises
5	1 Test im 2. Halbjahr / Bewertung des Ordners
6	2 Tests / Bewertung des Ordners
8	2 Tests oder: 1 Test und 1 Präsentation
Ej	2 Klausuren
Q1	2 Klausuren oder 1 Klausur / 1 Ersatzleistung
Q2	2 Klausuren oder 1 Klausur / 1 Ersatzleistung

4. Fachanforderungen

<https://fachportal.lernetz.de/sh/faecher/religion-evangelisch/fachanforderungen.html>

5. Fachvorsitz

Frau A. Robert (Ro)



6. Lernen am anderen Ort

Wir machen die Themen des Unterrichtes – soweit möglich - durch Besuche von religiösen Orten (Kirchen in Wedel und Hamburg, Moscheen/Buddhistische Zentren) und deren Veranstaltungsangeboten erlebbar.

7. Medienkonzept

Im Rahmen des Medienkonzeptes des JRG leisten wir einen fachspezifischen Beitrag zur Medienbildung.

Stufe	Schwerpunkt: Reflexion der Selbstdarstellung
Ej.1	Reflexion der Selbstoptimierung in sozialen Netzwerken
Q1.2	Reflexion neuer Menschenbilder und Werte
Q2.2	„digital detox“ - Zeit für Selbstreflexion

8. Links zum digitalen Lernen im Distanzunterricht

<https://fachportal.lernnetz.de/distancelearning-rev.html>

<https://religionsunterricht.net/>