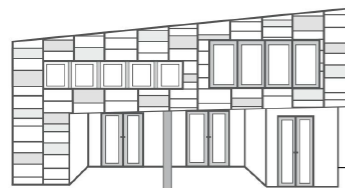


Schulinternes Fachcurriculum Englisch Oberstufe (Klassen Ej bis Q2)



JOHANN-RIST-GYMNASIUM WEDEL

Am Redder 8

22880 Wedel

04103-912140

www.jrg-wedel.de

johann-rist-gymnasium.wedel@schule.landsh.de

Schulinternes Fachcurriculum – Sekundarstufe II (Stand: Februar 2024)

Grundlegende Informationen zum Fach

Die Kontingenzstundentafel für das Fach Englisch (G9):

Klasse	Wochenstunden
EJ	3
Q1	3 (grundlegendes Niveau) / 5 (erhöhtes Niveau)
Q2	3 (grundlegendes Niveau) / 5 (erhöhtes Niveau)

Leistungsnachweise

Anzahl und Art der Leistungsnachweise können, aufgeschlüsselt nach den Jahrgängen, den unten aufgeführten Tabellen entnommen werden.

Lehrwerk

In der Sekundarstufe II werden im Unterricht ausschließlich authentische Texte (nach dem erweiterten Textbegriff) verwendet. Die Wörterbucharbeit erfolgt mit *Oxford Advanced Learner's Dictionary* des Verlages Cornelsen; eine etwaige Anschaffung von Materialien (z.B. *Wortschatz Oberstufe* vom Verlag Stark oder Lektüren) erfolgt nach dem Ermessen der Lehrkraft unter Berücksichtigung der Bedürfnisse der jeweiligen Lerngruppe. Im Verlauf der Oberstufe werden mindestens zwei Ganzschriften gelesen.

Fachschaftsvorsitz

Frau Roth-Bayer (BY)

Fachanforderungen

<https://fachportal.lernnetz.de/sh/fachanforderungen/englisch.html>

Medienkonzept am JRG

Im Rahmen des Fachunterrichts werden zentrale Kompetenzen der digitalen Bildung¹ vermittelt. Das Fach Englisch liefert damit seinen Beitrag im Rahmen des Medienkonzeptes des JRG. Die genauen Methoden und Inhalte können der nachfolgenden Tabelle entnommen werden.

Lernen am anderen Ort

In der Oberstufe werden je nach Passung zu den Unterrichtsinhalten ggf. Kino- oder Theaterbesuche durchgeführt.

¹ vgl. <https://www.kmk.org/de/themen/bildung-in-der-digitalen-welt/strategie-bildung-in-der-digitalen-welt.html>

In den folgenden Tabellensind die verbindlich zu behandelnden Themen und sprachlichen Strukturen, Methoden und Medien, Lektüren und Projekte sowie die Anzahl und Art der Leistungsnachweise aufgeführt. Die verschiedenen Kompetenzen² wie funktionale kommunikative Kompetenz (Verfügbarkeit sprachlicher Mittel, Leseverstehen, Hörverstehen, Hörsehverstehen, Sprechen, Schreiben und Sprachmittlung), interkulturelle Kompetenz und methodische Kompetenz werden jeweils an den aufgeführten Themen behandelt.

Klasse	Themen, sprachliche Strukturen	Methoden, Medien	Lektüren, Projekte	Leistungsnachweise
EJ	<p>Themen: EJ1 <i>Growing Up</i> EJ2 <i>Global Challenges (Environmental issues)</i></p> <p>Strukturen: <i>useful phrases</i> für Charakteranalyse, Redemittel und Diskussion, Strukturen zur Verbesserung des Satzbaus (Partizipien, Konjunktionen, Konnektoren)</p>	<p>EJ1: Charakteranalyse, sachgerechte Arbeit mit Textbelegen, Aufbau von Texten, Diskussionen, Umgang mit dem (online-) Wörterbuch (Fokus: Umgang mit Homonymen, Selbstkorrektur mit einsprachigem Wörterbuch, Aussprache mit online-Wörterbüchern),</p> <p>EJ2: Redeanalyse;</p> <p>Thematisierung von Gütekriterien für Präsentationen mit Präsentationssoftware</p>	<p>ggf. Präsentation eines selbstgewählten Jugendromans</p>	<p>insgesamt 3 Leistungsnachweise im ganzen Schuljahr (Einführungsphase), davon jedes Halbjahr mindestens eine Klausur, ggf. Vokabeltests</p>

² vgl. Ministerium für Bildung und Wissenschaft des Landes Schleswig-Holstein, *Fachanforderungen Englisch: Allgemeinbildende Schulen. Sekundarstufe I. Sekundarstufe II* (Kiel, 2014), S. 16 ff.

Klasse	Themen, sprachliche Strukturen	Methoden, Medien	Lektüren, Projekte	Leistungsnachweise
Q1	<p>Q1.1 <i>The Individual and Society</i> - <i>questions of identity: ambitions and obstacles, conformity vs. individualism</i> - <i>chances and challenges for society: ethnic, cultural and social diversity, gender issues</i></p> <p>Strukturen: Registerebenen, angemessener Stil (Satzadverbien, Emphase, Idiome, etc.)</p>	Schwerpunkt kreative Textproduktion/ Perspektivwechsel (AFB III)		<p>auf erhöhtem Anforderungsniveau im 1. Jahr der Qualifikationsphase insgesamt 3 Leistungsnachweise, davon jedes Halbjahr mindestens einer; ggf. Vokabeltests;</p> <p>auf grundlegendem Niveau eine Klausur oder Ersatzleistung; ggf. Vokabeltests</p>
	<p>Q1.2 <i>Experiencing Literature and the Arts</i> (mit Schwerpunkt auf dem Werk William Shakespeares)</p> <p>Strukturen: Registerebenen, angemessener Stil (Satzadverbien, Emphase, Idiome, etc.)</p>			

Klasse	Themen, sprachliche Strukturen	Methoden, Medien	Lektüren, Projekte	Leistungsnachweise
Q2	<p>Q2.1 <i>Global Chances and Challenges</i> - <i>working towards social, environmental and economic sustainability</i> - <i>international relations: conflict and cooperation, peacekeeping, migration</i></p> <p>Strukturen: an den Bedürfnissen der jeweiligen Lerngruppen ausgerichtete Wiederholung</p>	<p>Q2.1: Diskussion zu Möglichkeiten und Risiken der Nutzung sozialer Medien (ggf. anhand von (Auszügen aus) <i>The Circle</i>)</p>		<p>Für die auf erhöhtem Anforderungsniveau belegten Kernfächer im 2. Jahr der Qualifikationsphase zwei Leistungsnachweise, davon im 1. Halbjahr mindestens einer; ggf. Vokabeltests;</p>
	<p>Q2.2 <i>Current Issues</i></p> <p>Strukturen: an den Bedürfnissen der jeweiligen Lerngruppen ausgerichtete Wiederholung</p>	<p>Abiturvorbereitung: Wiederholung und Festigung der erarbeiteten Methoden und Inhalte</p>		<p>auf grundlegendem Niveau eine Klausur oder Ersatzleistung; ggf. Vokabeltests</p>