

JOHANN-RIST-GYMNASIUM WEDEL

Am Redder 8

22880 Wedel

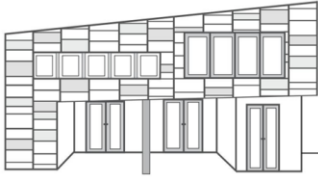
04103-912140

[www.jrg-wedel.de](http://www.jrg-wedel.de)

[johann-rist-gymnasium.wedel@schule.landsh.de](mailto:johann-rist-gymnasium.wedel@schule.landsh.de)

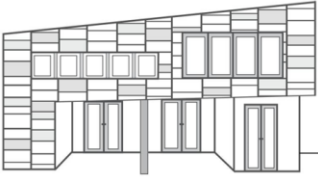
# Hinweise zu Auslandsaufenthalten

*Reisen bedeutet Grenzen zu überschreiten, auch die eigenen. (Wanda Rezat)*



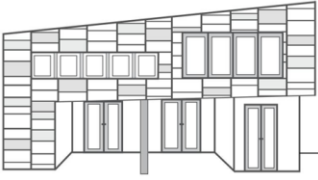
# Entscheidung über die Dauer

- in **Klasse 9** (1 HJ oder ganzes SJ)  
Achtung: mit der Versetzung nach Klasse 9 erfolgt der Erwerb des Einfachen Schulabschlusses
- in **Klasse 10** (1 HJ oder ganzes SJ)  
Achtung: mit der Versetzung nach Klasse 10 erfolgt der Übergang in die Oberstufe (und der Erwerb des Mittleren Schulabschlusses)



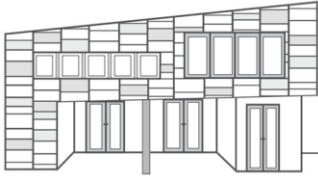
# Entscheidung über die Dauer

- im **Einführungsjahrgang** (1 HJ oder ganzes SJ)  
Achtung: mit der Versetzung nach EJ erfolgt der Übergang in die Qualifikationsphase
- Die **Qualifikationsphase** muss 4 HJ belegt werden, so dass hier ein Auslandsaufenthalt kaum möglich ist.



# Ablaufplanung

- **Gespräch** mit der Klassenleitung und ggf. der Stufenleitung über Planung
- **Antrag** auf Auslandsschulbesuch stellen und rechtzeitig bei der jeweiligen Stufenleitung abgeben (inkl. einer Bestätigung der ausländischen Schule)



JOHANN-RIST-GYMNASIUM WEDEL

Am Redder 8

22880 Wedel

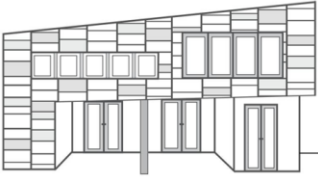
04103-912140

[www.jrg-wedel.de](http://www.jrg-wedel.de)

[johann-rist-gymnasium.wedel@schule.landsh.de](mailto:johann-rist-gymnasium.wedel@schule.landsh.de)

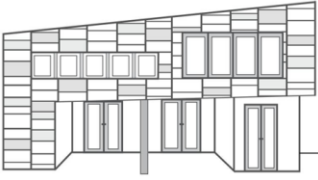
# Ablaufplanung

- Der **Antrag auf Auslandsschulbesuch** sollte folgende **Informationen** enthalten:
  - Name und Klasse des Kindes
  - Zeitraum des Auslandsaufenthaltes (mit Abreise- und Rückreisedatum)
  - Bestätigung der ausländischen Schule bzw. Organisation für den Auslandsaufenthalt



# Ablaufplanung

- Sollten Sie **Gutachten oder Referenzen** benötigen, wenden Sie sich bitte an die zuständigen Lehrkräfte, die in der Ziellandessprache unterrichten.
- Berücksichtigen Sie bitte hierbei einen ausreichend langen Bearbeitungszeitraum für die Erstellung.



JOHANN-RIST-GYMNASIUM WEDEL

Am Redder 8

22880 Wedel

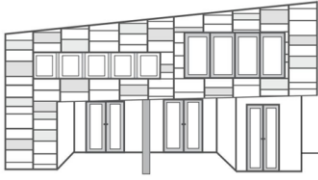
04103-912140

[www.jrg-wedel.de](http://www.jrg-wedel.de)

[johann-rist-gymnasium.wedel@schule.landsh.de](mailto:johann-rist-gymnasium.wedel@schule.landsh.de)

# Ablaufplanung

- Insbesondere **Wahlbögen zu den Profilwahlen in Klasse 10** deutlich mit Hinweisen auf einen geplanten Auslandsaufenthalt versehen!



JOHANN-RIST-GYMNASIUM WEDEL

Am Redder 8

22880 Wedel

04103-912140

[www.jrg-wedel.de](http://www.jrg-wedel.de)

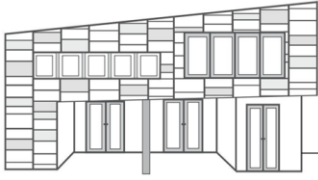
[johann-rist-gymnasium.wedel@schule.landsh.de](mailto:johann-rist-gymnasium.wedel@schule.landsh.de)

# Rückkehr ans JRG

## bei **Auslandsaufenthalten von 1 HJ:**

- Die Schullaufbahn wird in demselben Jahrgang weiter besucht.
- In EJ empfiehlt sich für einen Auslandsaufenthalt das 1. HJ (aufgrund des Ganzjahreszeugnisses und der Versetzung am Ende des SJ).

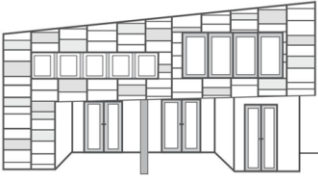




# Rückkehr ans JRG

## bei **Auslandsaufenthalten von 1 ganzen SJ:**

- Nach Rückkehr aus dem Ausland wird die Schullaufbahn in der Jahrgangsstufe fortgesetzt, in der der Auslandsaufenthalt begonnen wurde.
- Die zuständige Klassenkonferenz beschließt bei Anträgen auf Überspringen ob nach der Rückkehr ein Übergang in die nächsthöhere Jahrgangsstufe möglich ist.



JOHANN-RIST-GYMNASIUM WEDEL

Am Redder 8

22880 Wedel

04103-912140

[www.jrg-wedel.de](http://www.jrg-wedel.de)

[johann-rist-gymnasium.wedel@schule.landsh.de](mailto:johann-rist-gymnasium.wedel@schule.landsh.de)

# Rückkehr ans JRG

- **Nach Rückkehr aus dem Ausland** benötigen wir eine Bestätigung der Schule im Ausland über den Schulbesuch.
- Ausländische Leistungsnachweise bzw. Noten können nicht übernommen werden.