

Hinweise für die Profilwahl

Stand: Dezember 2025

Was ist ein Profil?

Das Profil hat eine thematische Ausrichtung und umfasst ein Profilfach und ein Profilseminar.

Am Johann-Rist-Gymnasium wird im sprachlichen Profil Englisch, im gesellschaftswissenschaftlichen Profil Geschichte oder Wirtschaft/Politik und im MINT-Profil eine Naturwissenschaft (Bio oder Physik) als Profilfach geführt.

Im Profilseminar der Qualifikationsphase werden fachübergreifende und Fächer verbindende Themen des Profils erkundet und in Projekten vertieft. Dabei sind unterschiedliche Arbeitsformen sowie Verfahren der Dokumentation, Präsentation und Erörterung von Ergebnissen anzuwenden, um die allgemeine Studierfähigkeit und die Eigenständigkeit zu fördern.

Kernfächer:

Die Kernfächer (KF) sind Deutsch, Mathematik und eine Fremdsprache, das ist Englisch bzw. im Sprachenprofil Französisch oder Latein.

Die Kernfächer und das Profilfach werden in der Einführungsphase zur Hinführung auf das erhöhte Niveau dreistündig unterrichtet.

Die Schülerinnen und Schüler wählen am Ende der Einführungsphase eines ihrer Kernfächer aus, das sie in der Qualifikationsphase auf **erhöhtem Niveau** belegen. Dieses Kernfach sowie das Profilfach werden dann in der Qualifikationsphase fünfstündig unterrichtet und sind im Abitur schriftliche Prüfungsfächer. Die anderen beiden Kernfächer werden auf **grundlegendem Niveau** weiterhin dreistündig unterrichtet, wobei eines das dritte schriftliche Prüfungsfach sein wird.

Aufgabenfelder:

1. Sprachlich-literarisch-künstlerisches Aufgabenfeld: Deu, Fremdsprachen, Kun, Mus, DSp
2. Gesellschaftswissenschaftliches Aufgabenfeld: Ges, Geo, WiPo, Rel, Phil
3. Mathematisch-naturwissenschaftliches Aufgabenfeld: Mat, Bio, Che, Phy, Inf

Sport ist keinem Aufgabenfeld zugeordnet.

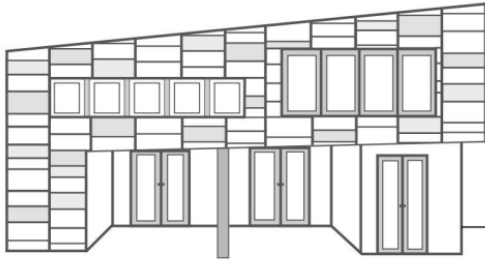
Abiturprüfungsfächer:

Prüfung	Fächer	Prüfungsform
1 und 2	Das auf erhöhtem Niveau belegte Kernfach (KF) und eines der auf grundlegendem Niveau belegten Kernfächer (KF)	schriftlich, zentrale Aufgabenstellung
3	Profilfach (PF) auf erhöhtem Anforderungsniveau	schriftlich, Aufgabenstellung z.T. zentral (Naturwissenschaften)
4	Fach auf grundlegendem Niveau	mündlich oder Präsentation (Fachlehrkraft)
5 (freiwillig)	Fach auf grundlegendem Niveau	mündlich (Fachlehrkraft) (oder besondere Lernleistung)

Durch die Prüfungsfächer müssen die drei o.g. Aufgabenfelder abgedeckt werden.

Die Abiturprüfungsfächer müssen durchgängig in der Einführungs- und Qualifikationsphase belegt werden!

Achtung: Doppelgewichtung der beiden Fächer auf erhöhtem Niveau im Block I des Abiturs!



Informationen zur Kurswahl für die Profile

Für die dreijährige Oberstufe wählen die Schülerinnen und Schüler folgende Kurse:

1. Das **Profilfach**
2. Die **Fremdsprachen** (eine oder zwei weitere Sprachen werden gewählt)
3. **MINT-Fächer**
(eine oder zwei weitere Naturwissenschaften sowie Informatik werden gewählt)
4. Ein **ästhetisches Fach** (Kunst, Musik oder Darstellendes Spiel)
5. (evangelische / katholische) **Religion oder Philosophie**

Eigene Interessen und die Begeisterung für ein Fach sind die besten Voraussetzungen, um dieses Fach als Profilmfach zu wählen. Die Entscheidung sollte auch von den **bisherigen Noten** abhängig gemacht werden, da die Noten des Profilmfachs sich in der Abiturbewertung nicht nur in den einzubringenden Halbjahresnoten aus der Qualifikationsphase, sondern auch durch die Prüfungsergebnisse im Abitur widerspiegeln.

Die Wahlen sind **verbindlich**, ein Anspruch auf auf ein bestimmtes Profilmfach oder einen späteren Kurswechsel besteht nicht. Deshalb ist es wichtig, sich die Wahl gut zu überlegen, da die Kurse **für die drei Oberstufenjahre fest gewählt** werden.

Es wird versucht, möglichst alle Erstwahlen umzusetzen, es kann aber aus schulorganisatorischen Gründen schwierig sein, alle Wünsche zu erfüllen. Deshalb ist es wichtig, sich auch ganz bewusst Gedanken über die **Zweitwahl** zu machen.

**Abgabe der ausgefüllten und unterschriebenen Wahlzettel
(siehe Anhang) bitte im Oberstufenbüro
bis Freitag, den 20. März 2026!**

Vielen Dank ☺