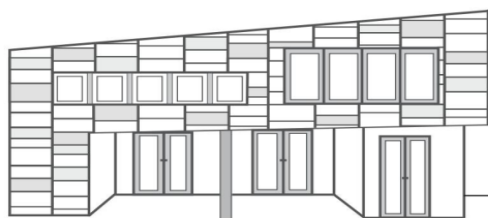


## Sprachliches Profil (Englisch)

	Einführungs- phase	Qualifikations- phase (1. Jahr)	Qualifikations- phase (2. Jahr)		Abitur (Einbring- pflicht)	
Profilfach Englisch	3	5	5		4 HJ	
Kernfächer - Deutsch - Mathematik - Französisch/Latein	3+3+3 = 9	5+3+3 = 11	5+3+3 = 11		je 4 HJ	
Naturwissenschaft (Biologie, Chemie oder Physik)	3	3	3		Eine NAWI = 4 HJ	
neu zu beginnende** Fremdsprache (Spanisch) oder weiteres MINT-Fach (Bio, Che, Phy, Informatik)	3 bzw. 4**	4**	4**		** (2 HJ aus Q2)	
Geschichte	1	2	2		4 HJ	
Geographie	2	2	2	2 Wahl- möglichkeit	2 HJ	
Wirtschaft/Politik	3*					
Religion (ev./kath.) oder Philosophie	1	2	2		2 HJ	
Ästhetisches Fach (Kunst, Musik oder DSp)	2	2	2	—	1 HJ	
Sport	2	2	2			
Profilseminar	—	3	—		1 HJ	
BeO-Seminar (berufliche Orientierung)	1	—	—			
Summe Stunden pro Woche	30	32	27		Ges. 89	
Anzahl einbringbarer Halbjahresleistungen		11	11	10	8	Pflicht 36

\*Alle SuS nehmen im Rahmen des WiPo-Unterrichts an einem Wirtschaftspraktikum teil.

\*\*die neu begonnene Fremdsprache wird durchgängig 4-stündig belegt auf gA

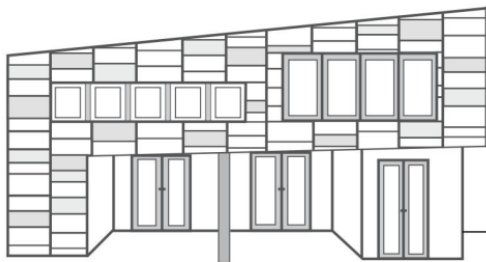


## Gesellschaftswissenschaftliches Profil (Geschichte)

	Einführungs- phase	Qualifikations- phase (1. Jahr)	Qualifikations- phase (2. Jahr)		Abitur (Einbring- pflicht)	
Profilfach Geschichte	3	5	5		4 HJ	
Kernfächer - Deutsch - Mathematik - Englisch	3+3+3 = 9	5+3+3 = 11	5+3+3 = 11		je 4 HJ	
Naturwissenschaft (Biologie, Chemie oder Physik)	3	3	3		Eine NAWI = 4 HJ	
MINT-Fach (Bio, Che, Phy oder Informatik)	3	3 bzw. 4**	3 bzw. 4**			
Weitere (Latein/Französisch) oder neu zu beginnende** Fremdsprache (Spanisch)	2/3 bzw. 4**				** (2 HJ aus Q2)	
Geschichte	PF	PF	PF			
Geographie	2	2	2	2 Wahl- möglichkeit	2 HJ	
Wirtschaft/Politik	2*					
Religion (ev./kath.) oder Philosophie	1	2	2		2 HJ	
Ästhetisches Fach (Kunst, Musik oder DSp)	2	2	2	—	1 HJ	
Sport	2	2	2			
Profilseminar	—	2	—		1 HJ	
BeO-Seminar (berufliche Orientierung)	1	—	—			
Summe Stunden pro Woche	30	32	28		Ges. 90	
Anzahl einbringbarer Halbjahresleistungen		11	11	10	8	Pflicht 36

\*Alle SuS nehmen im Rahmen des WiPo-Unterrichts an einem Wirtschaftspraktikum teil.

\*\*die neu begonnene Fremdsprache wird durchgängig 4-stündig belegt auf gA

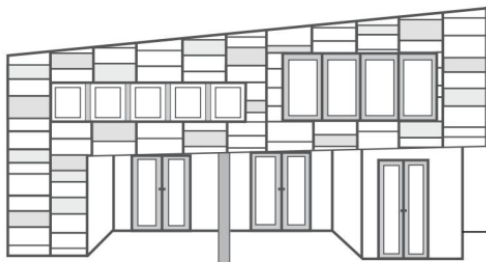


## MINT-Profil (Biologie)

	Einführungs- phase	Qualifikations- phase (1. Jahr)	Qualifikations- phase (2. Jahr)		Abitur (Einbring- pflicht)	
Profilfach Biologie	3	5	5		4 HJ (eine Nawi)	
Kernfächer - Deutsch - Mathematik - Englisch	3+3+3 = 9	5+3+3 = 11	5+3+3 = 11		je 4 HJ	
Weiteres MINT-Fach (Chemie, Physik oder Informatik)	3	3 bzw. (4)**	3 bzw. (4)**			
Weitere (Latein/Französisch) oder neu zu beginnende** Fremdsprache (Spanisch)	2/3 bzw. 4**				** (2 HJ aus Q2)	
Geschichte	1	2	2		4 HJ	
Geographie	2	2	2	2 Wahl- möglichkeit	2 HJ	
Wirtschaft/Politik	3*					
Religion (ev./kath.) oder Philosophie	1	2	2		2 HJ	
Ästhetisches Fach (Kunst, Musik oder DSp)	2	2	—		1 HJ	
Sport	2	2	2			
Profilseminar	—	3	2	—	1 HJ	
BeO-Seminar (berufliche Orientierung)	2	—	—			
Summe Stunden pro Woche	30	32	27		Ges. 89	
Anzahl einbringbarer Halbjahresleistungen		11	11	10	8	Pflicht 36

\*Alle SuS nehmen im Rahmen des WiPo-Unterrichts an einem Wirtschaftspraktikum teil.

\*\*die neu begonnene Fremdsprache wird durchgängig 4-stündig belegt auf gA

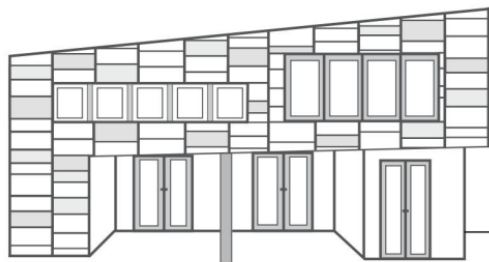


## Gesellschaftswissenschaftliches Profil (Wirtschaft/Politik)

	Einführungs- phase	Qualifikations- phase (1. Jahr)	Qualifikations- phase (2. Jahr)		Abitur (Einbring- pflicht)	
Profilfach Wirtschaft/Politik	3	5	5		4 HJ	
Kernfächer - Deutsch - Mathematik - Englisch	3+3+3 = 9	5+3+3 = 11	5+3+3 = 11		je 4 HJ	
Naturwissenschaft (Biologie, Chemie oder Physik)	3	3	3		Eine NAWI = 4 HJ	
MINT-Fach (Bio, Che, Phy oder Informatik)	3	3 bzw. 4**	3 bzw. 4**			
Weitere (Latein/Französisch) oder neu zu beginnende** Fremdsprache (Spanisch)	2/3 bzw. 4**					
Geschichte	1	2	2		4 HJ	
Geographie	2	—	—		2 HJ	
Wirtschaft/Politik	PF*	PF	PF			
Religion (ev./kath.) oder Philosophie	1	2	2	—	2 HJ	
Ästhetisches Fach (Kunst, Musik oder DSp)	2	2	2	—	1 HJ	
Sport	2	2	2			
Profilseminar	—	2	—		1 HJ	
BeO-Seminar (berufliche Orientierung)	1	—	—			
Summe Stunden pro Woche	29	32	28		Ges. 89	
Anzahl einbringbarer Halbjahresleistungen		11	11	10	8	Pflicht 36

\*Alle SuS nehmen im Rahmen des WiPo-Unterrichts an einem Wirtschaftspraktikum teil.

\*\*die neu begonnene Fremdsprache wird durchgängig 4-stündig belegt auf gA



# JOHANN-RIST-GYMNASIUM WEDEL

Am Redder 8

22880 Wedel

04103-912140

www.jrg-wedel.de

johann-rist-gymnasium.wedel@schule.landsh.de

## MINT-Profil (Physik)

	Einführungs- phase	Qualifikations- phase (1. Jahr)	Qualifikations- phase (2. Jahr)		Abitur (Einbring- pflicht)	
Profilfach Physik	3	5	5		4 HJ (eine Nawi)	
Kernfächer - Deutsch - Mathematik - Englisch	3+3+3 = 9	5+3+3 = 11	5+3+3 = 11		je 4 HJ	
Weiteres MINT-Fach (Biologie, Chemie oder Informatik)	3	3 bzw. 4**	3 bzw. 4**		**(2 HJ aus Q2)	
Weitere (Latein/Französisch) oder neu zu beginnende** Fremdsprache (Spanisch)	2/3 bzw. 4**					
Geschichte	1	2	2		4 HJ	
Geographie	2	2	2	2 Wahl- möglichkeit	2 HJ	
Wirtschaft/Politik	3*					
Religion (ev./kath.) oder Philosophie	1	2	2		2 HJ	
Ästhetisches Fach (Kunst, Musik oder DSp)	2	2	—		1 HJ	
Sport	2	2	2			
Profilseminar	—	3	2	—	1 HJ	
BeO-Seminar (berufliche Orientierung)	2	—	—			
Summe Stunden pro Woche	30	32	27		Ges. 89	
Anzahl einbringbarer Halbjahresleistungen		11	11	10	8	Pflicht 36

\*Alle SuS nehmen im Rahmen des WiPo-Unterrichts an einem Wirtschaftspraktikum teil.

\*\*die neu begonnene Fremdsprache wird durchgängig 4-stündig belegt auf gA